

ION - CH

**Militärische Verfahren für  
Katastropheneinsätze**

# Oberstlt Rami Sergio

- Mil. Pilot seit 1980
- DH 100 ; Hunter; F5; Mirage 3RS;
- Div. Prop
- P9 CPil; LTDB: B350 und B1900



# Militärische Verfahren für Katastropheneinsätze

- Ziel
  - In nur kurzer Zeit ein Verfahren für Helikopter - Anflüge ins Gelände zu erstellen
  - In- und Ausland
  - GPS Basiert

# Bedingungen

- there is segregated airspace, with no airspace issues to be resolved
- the operation will be under Swiss Air Force military control
- the operational air traffic will consist solely of helicopters
- the approach angle will be 6-8°
- a straight-out missed-approach procedure will apply.





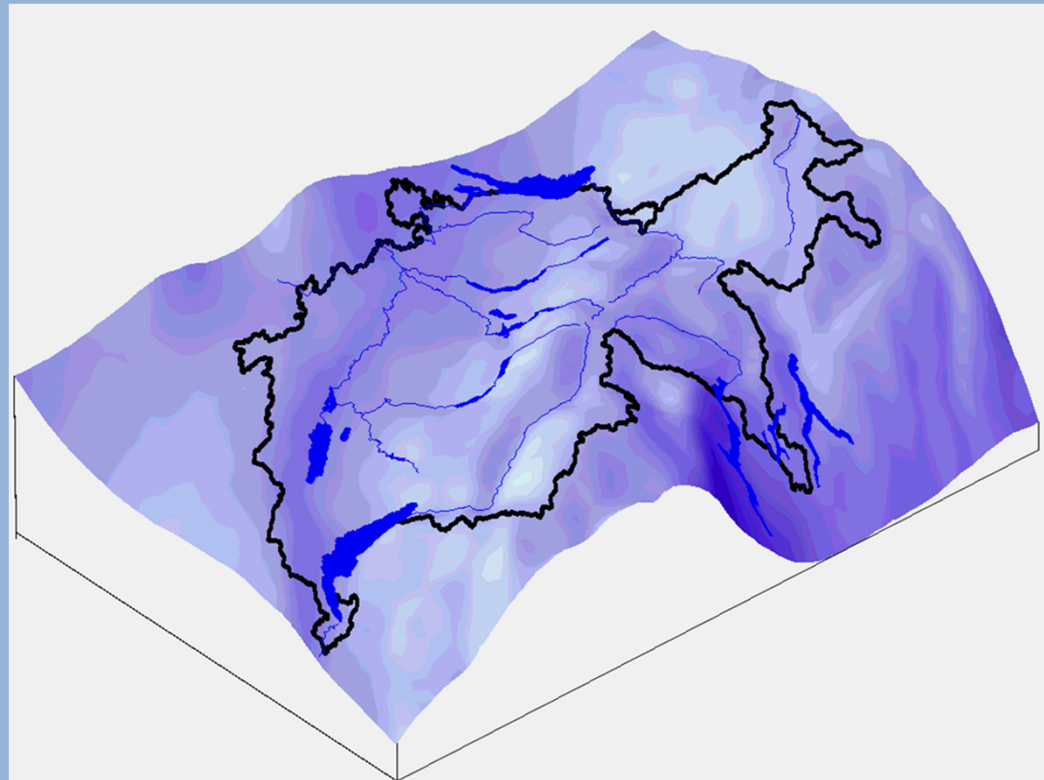
# Herausforderungen

- Gelände
- Wetter
- Datenbank
- Zeit
- Personal
- Instruktion



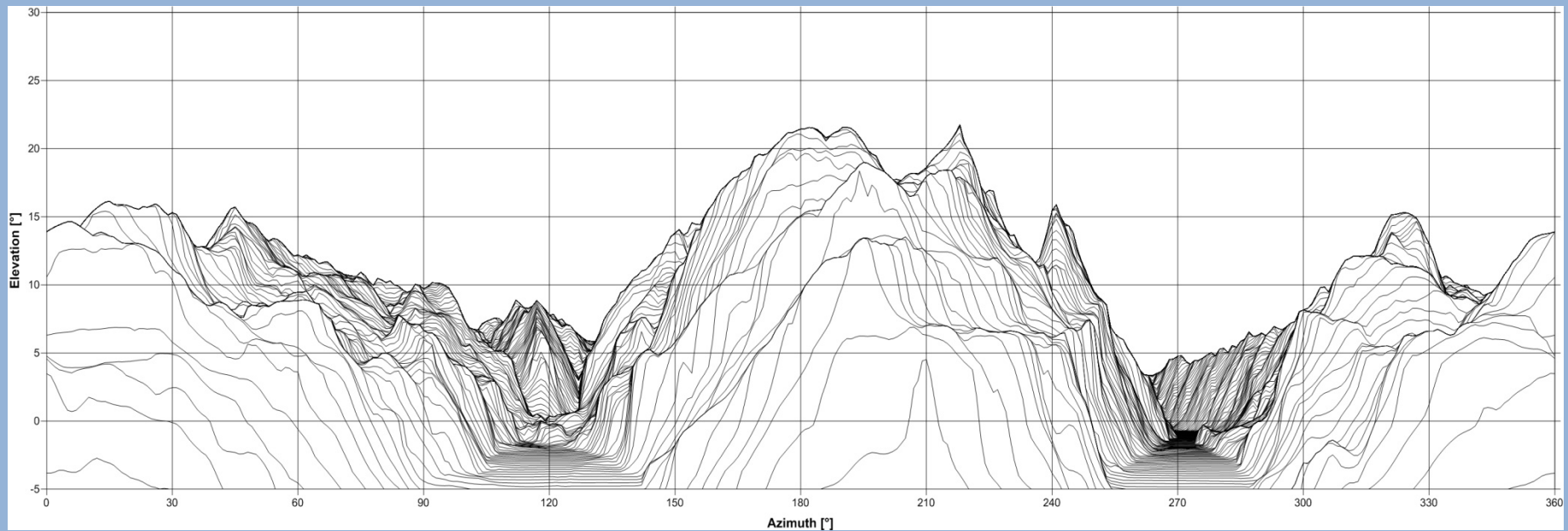
# Lösungsansätze

- Gelände
- Digitale Modelle



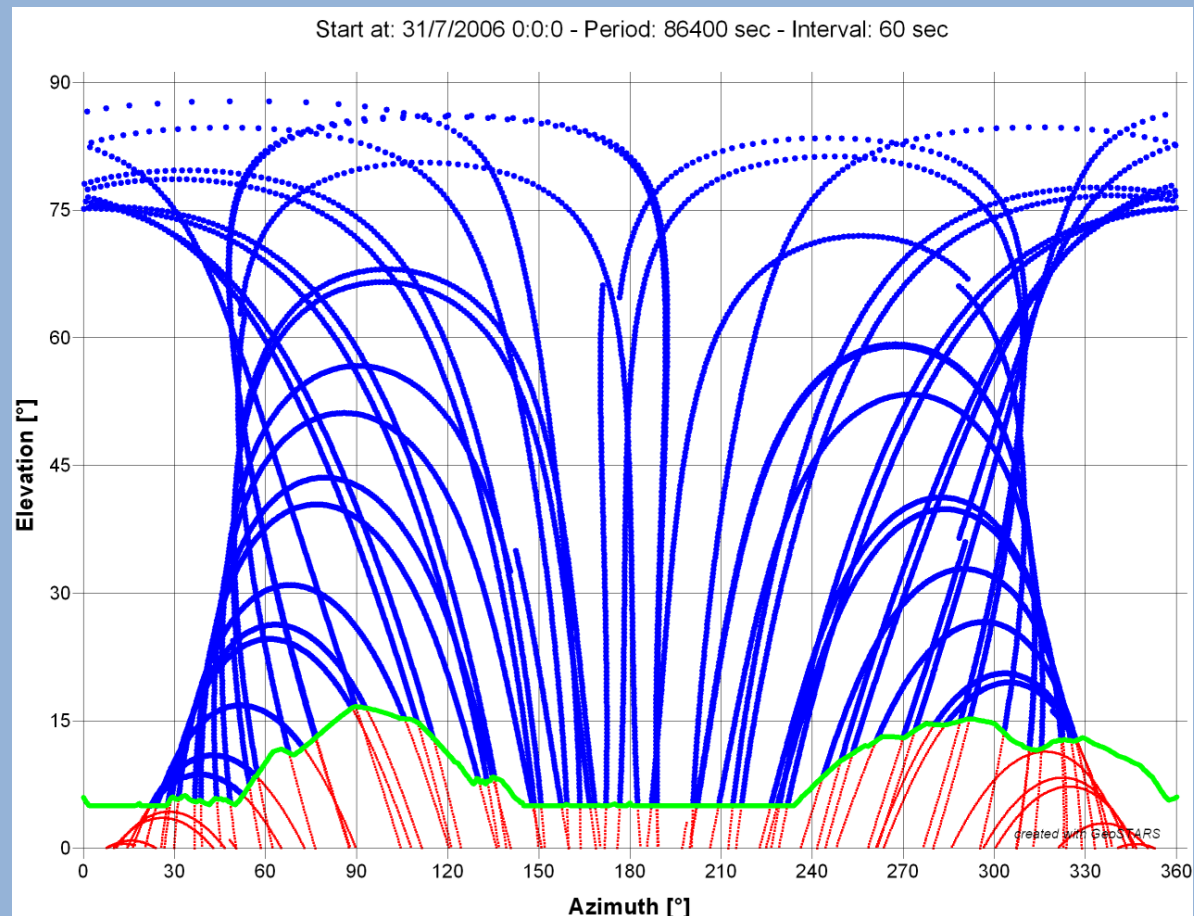
# Lösungsansätze

- Gelände
- Digitale Modelle

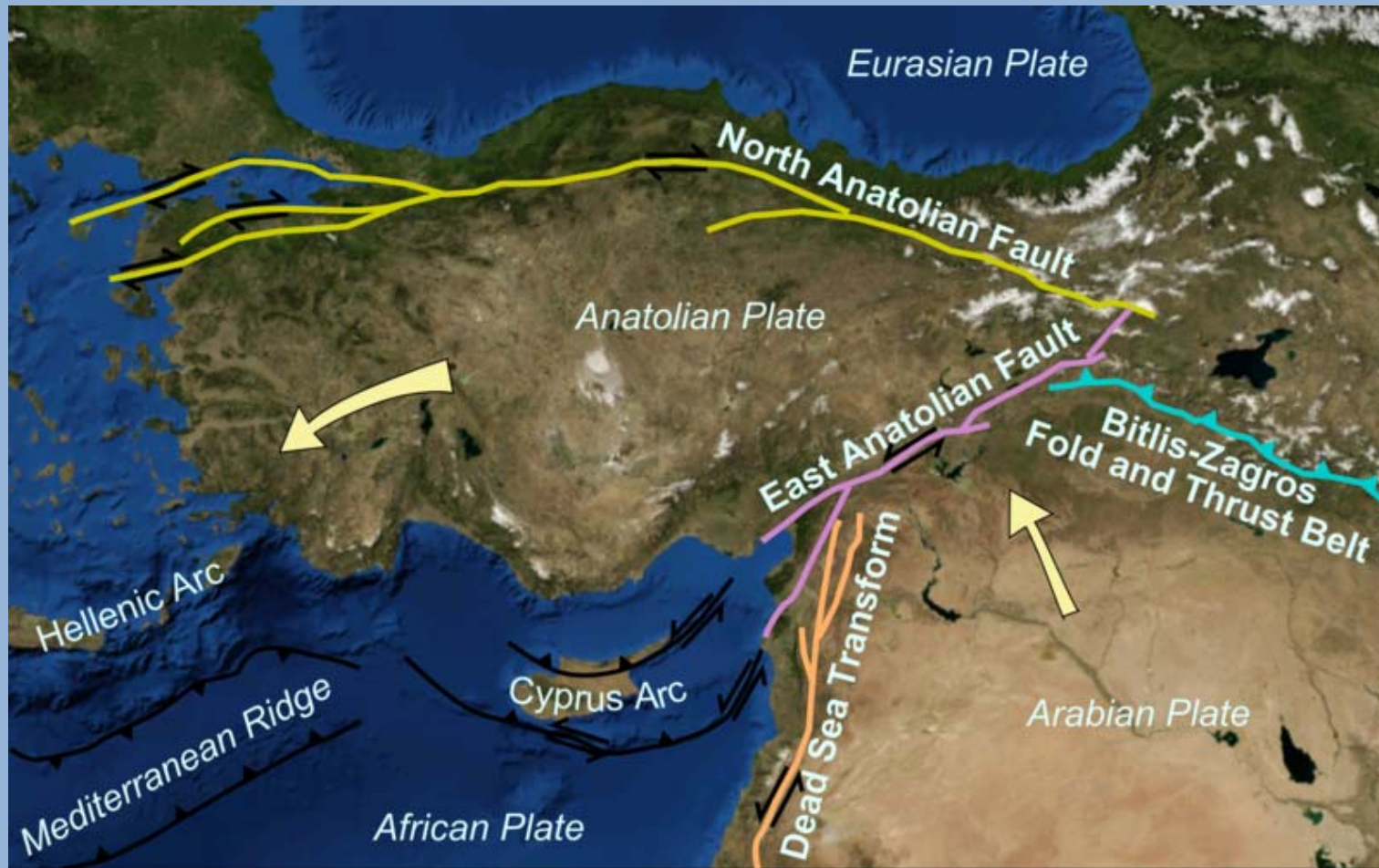


# Lösungsansätze

- Gelände + Sattracks

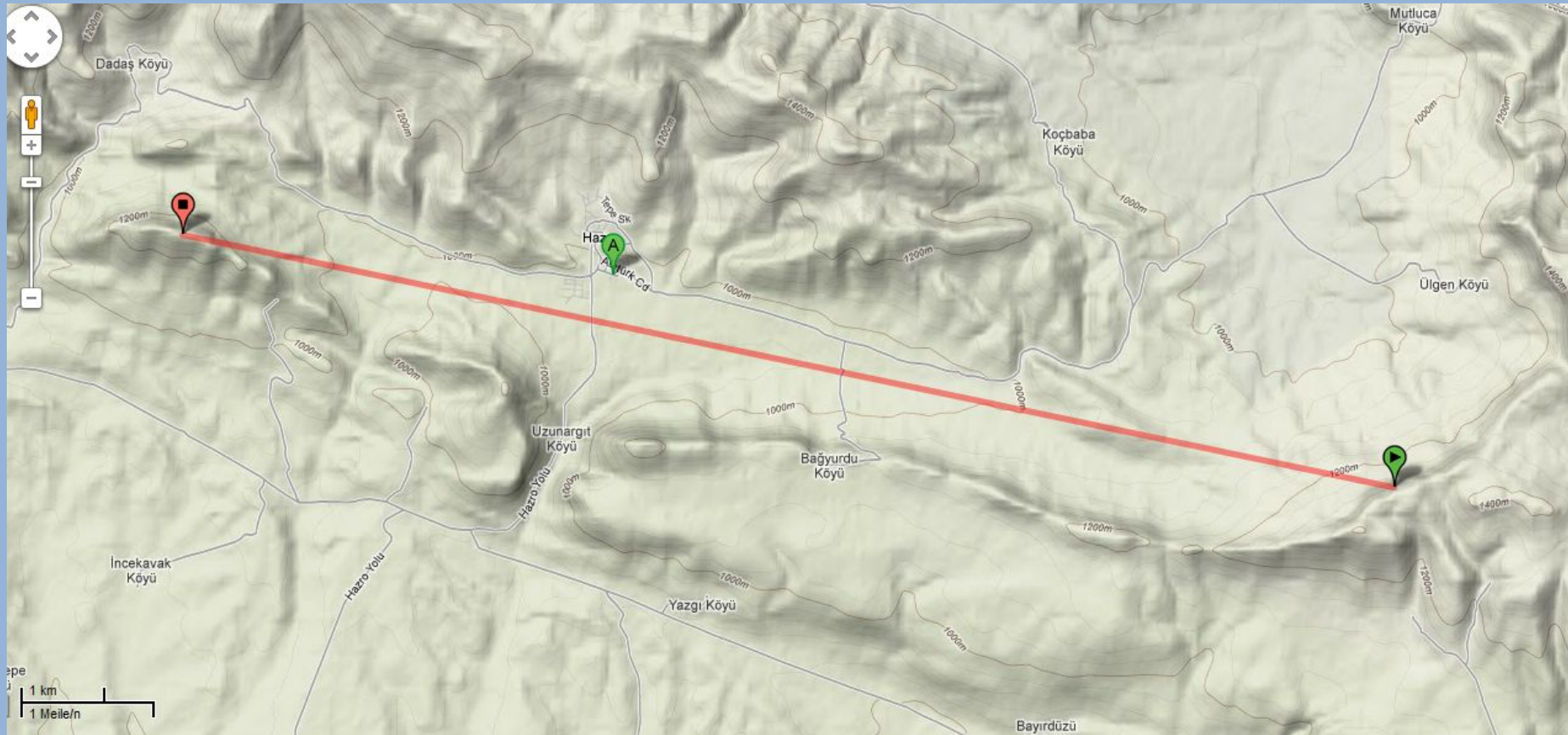


# Beispiel





# Terrain



# Verfahren festlegen



# Zeit

- T=0 Event....oder Start Hilfeleistung (Ausland)
- T+24 Mittel vor Ort
- T+ 72 Procedere gerechnet und Einsatzbereit
- Crews und Logistik kann Verfahren einsetzen



SP / E6

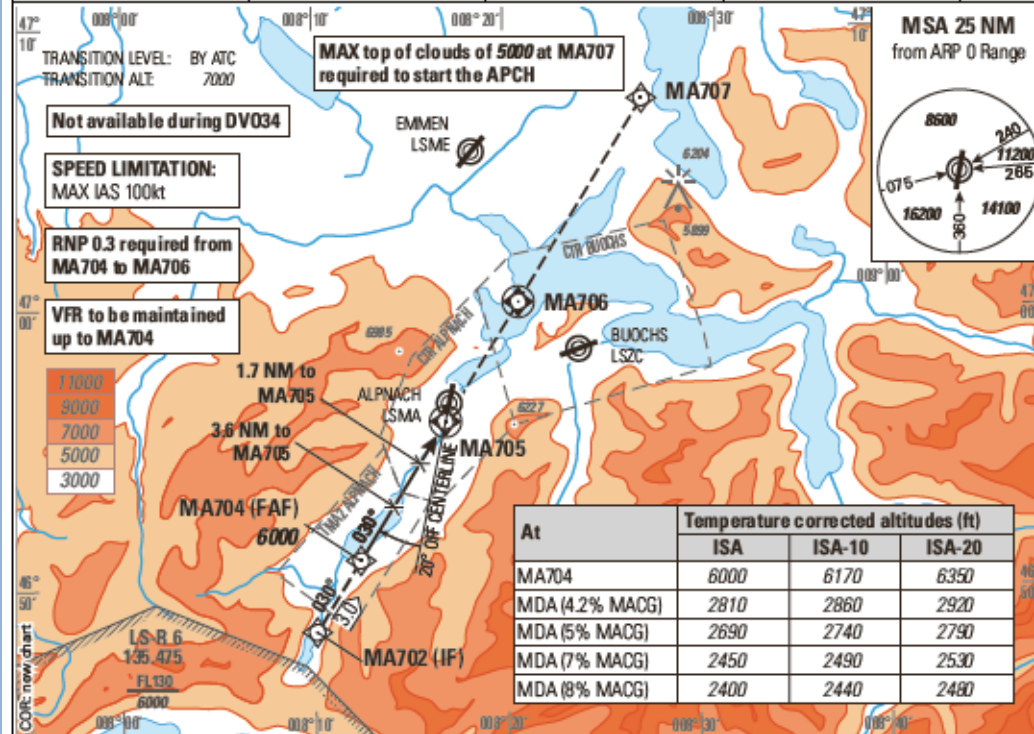
COPTER RNAV (GNSS) Z RWY 01

**INSTRUMENT APCH CHART**

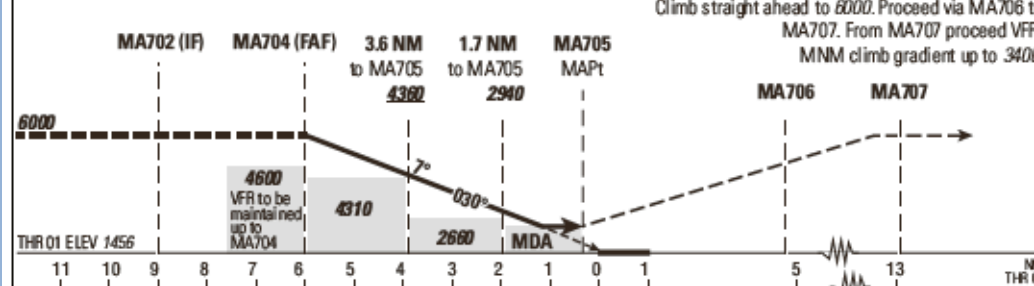
ELEV 440 m / 1444 ft

ALPNACH (LSMA)

INFO	ARR	TWR	DEP	VAR
V/U 10	V/U 07 V 12 EMM	V/U 07	V 12 EMM	1° 42' E (2012.5)



DESCEND GRADIENT 746 ft / NM



DIST to MA705	2.0	3.0	4.0	6.0	7.0
ALTITUDE	3170	3910	4660	6150	6900
MACG	8%	7%	5%	4.2%	
LNAV MDA/H (CAT H)	2400 960	2450 1010	2690 1250	2810 1370	
VIS	2000m			3000m	

**MISSED APPROACH**

Climb straight ahead to 6000. Proceed via MA706 to MA707. From MA707 proceed VFR. MNM climb gradient up to 3400.